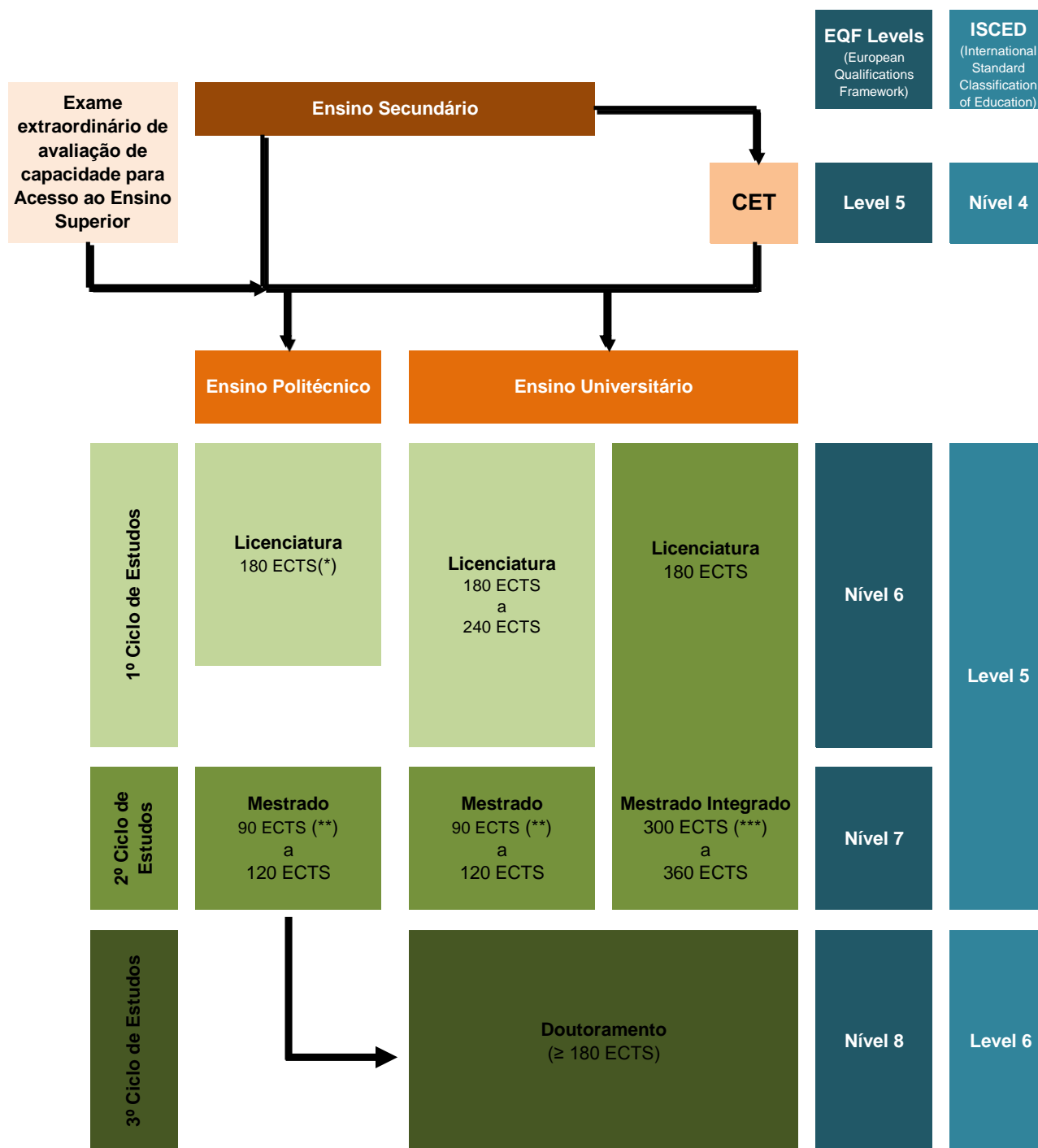


Organograma do Sistema de Ensino Superior Português de acordo com os Princípios de Bolonha



(*) Exceptuam-se os casos em que seja indispensável, para o acesso ao exercício de determinada actividade profissional, uma formação compreendida entre 210 e 240 ECTS.

(**) Excepcionalmente, e sem prejuízo de ser assegurada a satisfação de todos os requisitos relacionados com a caracterização dos objectivos do grau e das suas condições de obtenção, o ciclo de estudos conducente ao grau de mestre numa especialidade pode ter 60 créditos em consequência de uma prática estável e consolidada internacionalmente nessa especialidade.

(***) O grau de mestre pode igualmente ser conferido após um ciclo de estudos integrado, nos casos em que, para o acesso ao exercício de uma determinada actividade profissional, essa duração: a) seja fixada por normas legais da União Europeia e; b) resulte de uma prática estável e consolidada na União Europeia. Nestes casos, o grau de licenciado é atribuído aos alunos que tenham realizado 180 ECTS (3 anos, 6 semestres).